



★ PROFITEZ DES AVANTAGES FUTÉS ★
 Réductions dans les sites futés
 dès la 2^e visite valables pour toute la famille.
*Discounts from the second visit valid
 for the whole family.*

- 1 MAISON DE LA DENT DU CHAT
- 2 RADIO-MUSÉE GALLETTI
- 3 LE REPAIRE LOUIS MANDRIN
- 4 MUSÉE GALLO-ROMAIN D'AOSTE
- 5 CHÂTEAU-MUSÉE DE MONTFLEURY
- 6 PARCOURS SPECTACLE DU LAC D'AIGUEBELETTE
- 7 MUSÉE LAC ET NATURE
- 8 MUSÉE ARCABAS EN CHARTREUSE
- 9 SITE DES GROTTES DE SAINT-CRISTOPHE
- 10 MUSÉE DE L'OURS DES CAVERNES
- 11 CORRERIE DE LA GRANDE CHARTREUSE

Crédits photos 2022: OT P.L.A. / A. Cottarel / Scala Photo - Pascal Combaret / Loïc Perron Photo / Martine Sandrine / Henri De Cavel / Musée Arcabas / OT Cour de Chartreuse / Musée Gallo-Romain d'Aoste / Les Contours - Chartreuse Tourisme / Marie-Saint-Jean-de-Chevreu / Cartographie: C. Mauret SMAPI'S / Graphisme: B. de-la-design.fr

MAISON DE LA DENT DU CHAT

Yenne

Halte incontournable au cœur du bourg de Yenne, la Maison de la Dent du Chat vous livre les clés d'un territoire surprenant. Accompagné du chat légendaire, votre visite est ludique et partagée : espaces thématiques, jeux et même un film de reconstitution géologique époustouflant !

Aventurez-vous ensuite dans les 13 villages alentours pour une chasse aux trésors... Découvrez la boutique du Chat : souvenirs, produits locaux, librairie...

La Maison de la Dent du Chat is open to visitors, kids and grown-ups alike, for a sensory discovery of the local area.

★ AVANTAGE FUTÉ ★
 Enigme de Pierrôt le Colporteur à 2 € au lieu de 3 €

Tél. +33 (0)4 79 36 71 54
www.dentduchat.com

Entrée gratuite

de FEV. à DÉC.
 Consultez nos jours et horaires d'ouverture sur le site internet
FROM FEB. TO DEC. Check our timetable on website

CHÂTEAU-MUSÉE DE MONTFLEURY

Avressieux

Sur la Route des Ducs de Savoie, ce château constitue la dernière place forte savoyarde. Remarquable par ses collections avec le plus important Musée Privé d'Archéologie Militaire d'Europe sur le millénaire (2000 pièces), un Musée du Vélopiède de 1820 à 1930, Musée d'outils anciens. Les pièces d'habitation richement meublées vous dévoilent le mobilier du XV^e, XVII^e et XVIII^e siècle des grandes demeures. Art populaire. Céramique. Carnet d'aventures : «Le Mystère du Prisonnier de la Tour Sarrazine» 2 €/enfant.

The architecture of this castle was modified a couple of times through centuries. It is the last fortified place of the area.

★ AVANTAGE FUTÉ ★
 6 € au lieu de 7,50 €
 2 € au lieu de 3,50 € pour les enfants 6 à 14 ans

Tél. +33 (0)6 08 02 17 91
www.pays-lac-aiguebelette.com > rubrique Je Découvre

Tarifs : 7,50 € /adulte
 3,50 € /enfant entre 6 et 14 ans
 Groupes sur réservation

D'AVRIL à JUIN et de SEPT. à OCT.	JUILLET et AOÛT
week-end et jours fériés 14h-18h	tous les jours 14h-18h

FROM APR. TO JUNE & FROM SEPT. TO OCT weekends and holidays 2pm-6pm
 JULY & AUGUST every day 2pm-6pm

SITE DES GROTTES DE ST-CRISTOPHE

St-Christophe-la-Grotte

★ AVANTAGE FUTÉ ★
 7,50 € au lieu de 9 € / adulte
 4,50 € au lieu de 6 € / enfant
 gratuit jusqu'à 5 ans

Depuis 7 millions d'années, l'eau creuse et sculpte la roche calcaire offrant aujourd'hui à la visite 2 grottes reliées par la Voie Sarde, ancienne voie romaine. Une invitation à la découverte de cette terre savoyarde, frontalière du Dauphiné, passage de l'eau et des hommes.

Espace Accueil : snack (juillet/août)-bar- boutique - exposition.
A noter ! Au départ de la voie sarde, parcours rando ludique du site préhistorique de la Fru, sur les premières traces de peuplement humain en Savoie, il y a 14 000 ans... Activité insolite : acro-spléologie - renseignements et réservations en ligne.

The historic site of St Christophe's Caves : this site is constituted by a natural canyon between the mountains carved out by the laborious work of the waters.

Tél. +33 (0)4 79 65 75 08
www.grottes-saint-christophe.com

DATES D'OUVERTURE
 Ouverture du 2 avril au 27 novembre 2022
OPEN from 2 April to 27 November 2022
 Consultez les horaires de départ des visites sur le site internet.

RADIO-MUSÉE GALLETTI

St-Maurice-de-Rotherens

Saint-Genix-les-Villages

Avec sa scénographie accessible à tout public, le musée fait revivre la vie de Roberto Clemens Galletti Di Cadillac, pionnier de la TSF. Le musée retrace la vie de sa station, l'une des plus puissantes au monde prise dans la tourmente de la guerre de 1914. Il évoque aussi 100 ans de radio et de téléphonie.

NOUVEAU ! BISTRO' BOUTIQUE, au carrefour des chemins : terrasses, boissons, grignotage, produits locaux et bio, objets souvenir...

Museum dedicated to Roberto Clemens Galletti Di Cadillac's life and work. He was the pioneer of wireless telegraphy.

★ AVANTAGE FUTÉ ★
 3,50 € au lieu de 4,50 €

Tél. +33 (0)4 76 31 76 38
www.radio-musee-galletti.com

Tarifs : 4,50 € /adulte, Gratuit jusqu'à 12 ans. Tarif groupe 4€
 Groupes sur réservation

OUVERTURE 2022
 Pour les jours et horaires d'ouverture, consulter le site internet.
For opening days and hours, refer to the website.

PARCOURS SPECTACLE DU LAC D'AIGUEBELETTE

Nances

Connaissez-vous réellement le lac d'Aiguebelette ? Savez-vous d'où lui vient sa belle couleur émeraude ? L'eau du lac est-elle potable ? Autant de questions auxquelles vous pourrez répondre après avoir visité la scénographie. Un parcours pour s'émerveiller, s'interroger, manipuler, écouter en famille et comprendre le lac et ses secrets. En + : Carnet d'Enquête Le secret du nid de Rosy : 1€.

Boutique, office de tourisme, bar, expositions temporaires, animations.

The animated trail will give you a unique insight into the heart of the Lac d'Aiguebelette and will reveal a number of its secrets...

★ AVANTAGE FUTÉ ★
 2 € au lieu de 4 €
 gratuit jusqu'à 16 ans

Durée moyenne de la visite : 1h00
 Tarifs : 4 €/adulte
 Gratuit jusqu'à 16 ans
 2€ / chômeur,
 2 € / pers. handicapée
 Groupes sur réservation

Tél. +33 (0)4 79 36 00 02
www.pays-lac-aiguebelette.com > parcours spectacle

JUILLET et AOÛT	MAI, JUIN, SEPT.	OCT. à AVRIL
tj 9h-18h JULY & AUGUST every day 9am-6pm	tj 9h-12h et 14h-18h MAY, JUNE & SEPT. every day 9am-12pm 2pm-6pm	du mardi au samedi 9h-12h et 14h-17h (sauf jours fériés) OCTOBER TO APRIL Tuesday to Saturday 9am-12am / 2pm-5pm Closed on statutory holidays

Dernière visite 1 heure avant la fermeture du site.
Last visit 1 hour before the site closes.

MUSÉE DE L'OURS DES CAVERNES

Entremont-le-Vieux

★ AVANTAGE FUTÉ ★
 Application du tarif réduit

La muséographie originale et surprenante du musée vous guidera sur les traces de l'ours des cavernes. Cet animal préhistorique a hiberné pendant 21 000 ans au cœur du Massif du Granier. Dans une grotte reconstituée, partez à la découverte de l'ours des cavernes et de son environnement grâce à une muséographie interactive. Revivez une aventure scientifique et humaine exceptionnelle.

Dive into the heart of prehistory, on the trail of the cave bear !

Tél. +33 (0)4 79 26 29 87
www.musee-ours-cavernes.com

OUVERTURE 2022
 Pour les jours et horaires d'ouverture, consulter le site internet.
For opening days and hours, refer to the website.

LE REPAIRE LOUIS MANDRIN

St-Genix/Guiers

Saint-Genix-les-Villages

Rencontrez Mandrin, célèbre contrebandier, et vivez une aventure palpitante au travers d'un parcours son et lumière très ludique pour explorer l'univers historique de la Savoie et du Dauphiné au XVIII^e siècle... En fin de visite, cédez vous aussi à l'appel des grands chemins, carte aux trésors en main ; les plus futés d'entre vous seront récompensés !

Follow Louis Mandrin, the famous outlaw and smuggler. He will take you on an extraordinary adventure into the heart of the 18th century.

★ AVANTAGE FUTÉ ★
 3 € au lieu de 5 €
 gratuit jusqu'à 6 ans

Tél. +33 (0)4 76 31 63 16
www.repaire-mandrin.fr

Tarifs : 5 € /adulte, 3€ /enfant ou réduit 18 € /famille nombreuse. (2 adultes et 3 enf. payants ou plus !)
 Sur réservation

TOUTE L'ANNÉE
 du mardi au samedi 10h-12h30 et 14h-18h & dim. après-midi pendant les vacances scolaires (ZONE A)
 ALL YEAR ROUND Tuesday to Saturday & Sunday pm during school holidays 10am-12.30pm and 2pm-6pm

Dernière visite 1 heure avant la fermeture.
Last visit 1 hour before the site closes.

MUSÉE LAC ET NATURE

Novalaise

Formidable boîte à trésors ! Pouvoir observer de près toutes ces beautés naturelles ! Quelle chance ! Sa collection d'oiseaux et de mammifères naturalisés vous enchantera. Son secteur dédié à la pêche vous surprendra. La visite pour petits et grands permet un apprentissage par l'expérimentation et l'observation ; pour cela un carnet d'exploration vous sera remis gracieusement. Une pièce unique de 4700 ans (datée au carbone 14) attend votre regard contemplatif dans l'espace archéologie et géologie.

All the beauties of the wild life, geology, and geography of Aiguebelette lake gathered in a lovely human scale museum.

★ AVANTAGE FUTÉ ★
 1,50 € au lieu de 2 €
 gratuit jusqu'à 16 ans
 + un livret enfant de JJ Millet OFFERT

tél. +33 (0)7 81 82 27 50
www.fapla.fr

Groupes sur réservation

OUVERTURE 2022
 Pour les jours et horaires d'ouverture, consulter le site internet.
For opening days and hours, refer to the website.

CORRERIE DE LA GRANDE CHARTREUSE

St-Pierre-de-Chartreuse

★ AVANTAGE FUTÉ ★
 7 € au lieu de 10 € /adulte
 4 € au lieu de 4,50 € /enfant
 gratuit jusqu'à 7 ans

Cette année, la Correrie de la Grande Chartreuse vous offre une nouvelle scénographie « Chartreux, veilleurs silencieux ». Qui n'a jamais eu envie de voir au-delà des murs qui entourent le monastère de la Grande Chartreuse ? Comment vit un chartreux aujourd'hui ? Quelle est leur histoire ? Situé dans une ancienne dépendance du monastère, le musée vous invite à découvrir la vie hors du commun des chartreux : leur histoire, leur architecture, leur vie quotidienne ... Retrouvez notre programmation culturelle sur notre site internet.

The museum, in the heart of the Chartreuse mountains, is aimed at giving you the soul of the cartusian life.

Tél. +33 (0)4 76 88 60 45
www.musee-grande-chartreuse.fr

Groupes toute l'année sur réservation (sauf dimanche matin)

AVRIL, MAI, SEPT, OCT > 06 NOV	JUIN à AOÛT
tj (sauf jeudi) 14h-18h APRIL, MAY, SEPTEMBER, OCTOBER UNTIL NOVEMBER 1 st every day except Thursday 2pm-6pm	tj 10h-12h30 / 14h-18h30 (sauf jeudi en juin) et dim. 14h-18h30 JUNE TO AUGUST every day 10am-12:30pm and 2pm-6:30pm (except Thu.in June) and Sunday 2pm-6:30pm

La billetterie ferme 45 mn avant la fermeture du musée.
The ticket office closes 45mn before the museum closes.

MUSÉE GALLO-ROMAIN D'AOSTE

Aoste

Le musée est consacré à l'évocation de la vie quotidienne dans la ville antique d'Augustum. La cité est surtout connue pour ses ateliers de potiers dont les productions ont été diffusées jusque dans les îles britanniques, ainsi que pour ses verreries et céramiques. Nombreuses animations familles, ateliers thématiques...

Learn about life in the village of Aoste, a city created by the emperor Augustus, during Galloroman times. Important antique collections of glass factories and ceramics.

★ AVANTAGE FUTÉ ★
 De 3,80 € au lieu de 5 €
 Gratuit : moins de 12 ans

Tél. +33 (0)4 76 32 58 27
www.mairie-aoste.org

Groupes sur réservation

TOUTE L'ANNÉE
 du lundi au vendredi 14h-17h
 ALL YEAR ROUND Monday to Friday 2pm-5pm
 Fermé les week-ends, jours fériés et vacances de Noël. Closed on statutory holidays, christmas holidays.

JUILLET et AOÛT
 du lundi au vendredi 15h-19h
 JULY & AUGUST Monday to Friday 3pm-7pm

MUSÉE ARCABAS EN CHARTREUSE

St-Pierre-de-Chartreuse

Situé dans un cadre exceptionnel, au cœur du Parc naturel régional de Chartreuse, le musée Arcabas offre au visiteur l'expérience unique d'une rencontre avec l'univers du peintre et sculpteur Arcabas. Imaginé et réalisé au fil de plusieurs décennies cet ensemble de peintures, vitraux, sculptures et mobilier se place parmi les réalisations les plus abouties de l'art sacré du XX^e siècle.

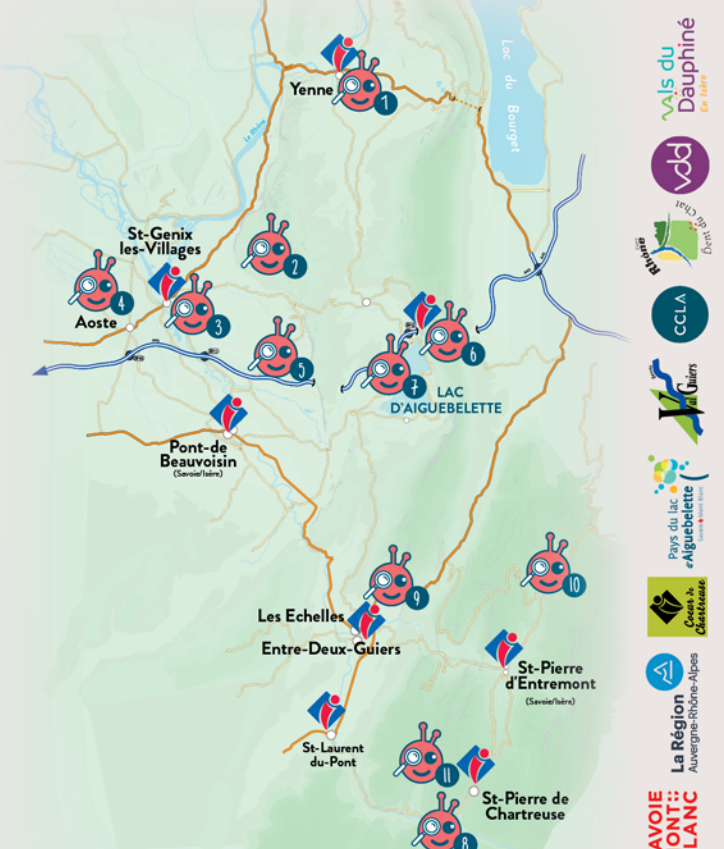
Located in an exceptional setting, in the heart of the Chartreuse Regional Nature Park, the Arcabas museum offers visitors a unique opportunity to explore the world of the painter and sculptor Arcabas. This collection of paintings, stained glass windows, sculptures and furniture is one of the most masterful achievements of the 20th century sacred art.

★ AVANTAGE FUTÉ ★
 10 cartes postales différentes OFFERTES et un livret « Les anges d'Arcabas »

Tél. +33 (0)4 76 88 65 01
www.saint-hugues-arcabas.fr

Tarifs : Visite individuelle chaque jeudi des vacances à 11h - 3,80 €. Visite guidée gratuite le 1^{er} dimanche du mois à 11h00. Atelier à 15h les 3^e mercredis du mois et chaque mercredi des vacances : 3,80 €
 Commentaire audio gratuit à la demande
 Groupes sur réservation

TOUTE L'ANNÉE
 entrée libre, tj sauf le mardi 10-13h et 14-18h
 Fermé le 1^{er} janvier, 1^{er} mai, 25 déc.
 ALL YEAR free entrance every day except Tuesday 10am-1pm and 2pm-6pm closed on January 1st, May 1st, 25th december



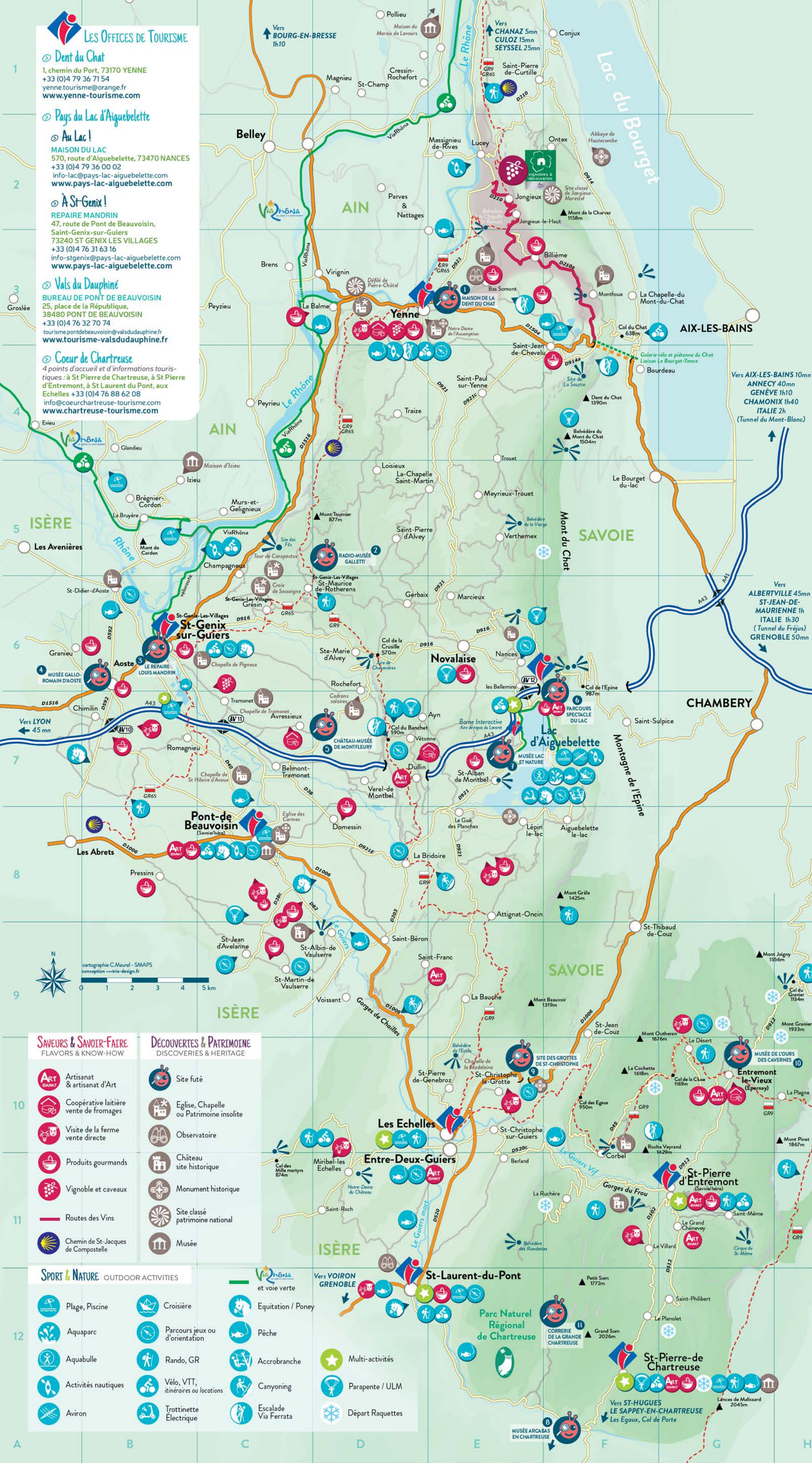
Dent du Chat
1, chemin du Port, 73170 YENNE
+33 (0)4 79 36 71 54
yenne.tourisme@orange.fr
www.yenne-tourisme.com

Pays du Lac d'Aiguebelette
Au Lac!
MAISON DU LAC
570, route d'Aiguebelette, 73470 NANCES
+33 (0)4 79 36 00 02
info-lac@pays-lac-aiguebelette.com
www.pays-lac-aiguebelette.com

À St-Genix!
REPAIRE MANDRIN
47, route de Pont de Beauvoisin,
Saint-Genix-sur-Guiers
73240 ST GENIX LES VILLAGES
+33 (0)4 76 31 63 16
info-stgenix@pays-lac-aiguebelette.com
www.pays-lac-aiguebelette.com

Vals du Dauphiné
BUREAU DE PONT DE BEAUVOISIN
25, place de la République,
38480 PONT DE BEAUVOISIN
+33 (0)4 76 32 70 74
tourisme.pontdebeauvoisin@valsdudauphine.fr
www.tourisme-valsdudauphine.fr

Coeur de Chartreuse
4 points d'accueil et d'informations touristiques : à St Pierre de Chartreuse, à St Pierre d'Entremont, à St Laurent du Pont, aux Echelles +33 (0)4 76 88 62 08
info@coeurchartreuse-tourisme.com
www.chartreuse-tourisme.com



Vignoble, lacs de Chevelu et Dent du Chat

ViaRhôna

Le Rhône

Paddle et Canoë sur le Rhône

Les îles du Lac d'Aiguebelette

Amphores du Musée Gallo-Romain d'Aoste

Grottes de Saint-Christophe

Le Grand Som

La Grande Chartreuse



SAVOURS & SAVOIR-FAIRE
FLAVORS & KNOW-HOW

- Artisanat & artisanat d'Art
- Coopérative laitière vente de fromages
- Visite de la ferme vente directe
- Produits gourmands
- Vignoble et caveaux
- Routes des Vins
- Chemin de St-Jacques de Compostelle

DÉCOUVERTES & PATRIMOINE
DISCOVERIES & HERITAGE

- Site fûté
- Eglise, Chapelle ou Patrimoine insolite
- Observatoire
- Château site historique
- Monument historique
- Site classé patrimoine national
- Musée

SPORT & NATURE OUTDOOR ACTIVITIES

- Plage, Piscine
- Croisière
- Equitation / Pony
- Aquaparc
- Parcours jeux ou d'orientation
- Pêche
- Aquabulle
- Rando, GR
- Accrobranche
- Activités nautiques
- Vélo, VTT, itinéraires ou locations
- Canyoning
- Aviron
- Trotinette Électrique
- Escalade Via Ferrata
- Multi-activités
- Parapente / ULM
- Départ Raquettes